



COLLEZIONE
COLORE

*“I colori, come i lineamenti,
seguono i cambiamenti
delle emozioni.”*

Pablo Picasso



COLLEZIONE COLORE



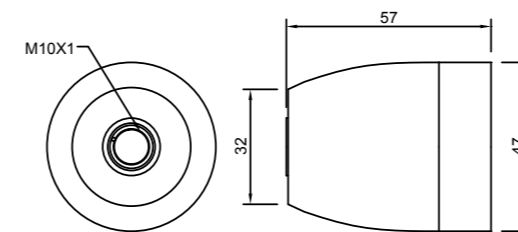


**Qui il colore crea la luce.
Prendi il meglio che
esiste.**

Ma se non esiste, crealo.

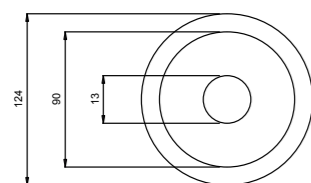
*La serie colori è composta da
portalampada e rosoni in metallo
o porcellana, cavi, serracavo
e bicchieri tutti combinabili
liberamente secondo il proprio
gusto.*





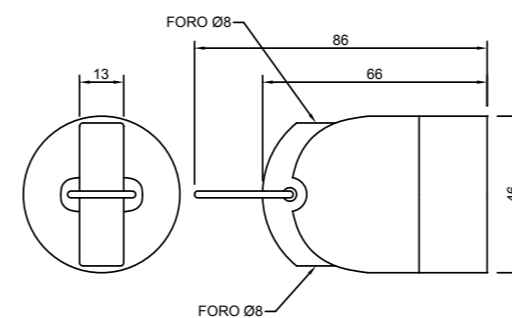
Articolo	Colore	
0160/BI	Bianco	
0160/NE	Nero	
0160/MA	Marrone	
0160/VE	Verde	
0160/RS	Rosso	
0160/GI	Giallo	
0160/BL	Blu	
0160/AR	Arancione	

Materiale: porcellana
 Tensione nominale: 500 Vac
 Morsetti: a vite per cavi rigidi o flessibili da 0,5 ÷ 2,5 mm²
 Fissaggio: con foro filettato M10x1 e vite di blocco



Articolo	Colore	
9004/BI	Bianco	
9004/NE	Nero	
9004/MA	Marrone	
9004/VE	Verde	
9004/RS	Rosso	
9004/GI	Giallo	
9004/BL	Blu	
9004/AR	Arancione	

Materiale: porcellana
 Diametro: 124 mm

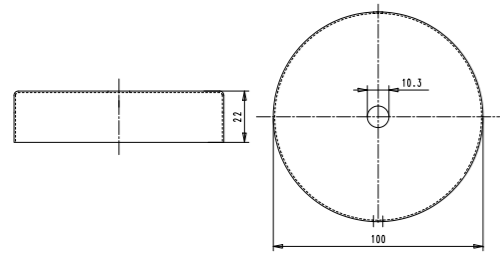


Articolo	Colore	
0161/BI	Bianco	
0161/NE	Nero	
0161/MA	Marrone	
0161/VE	Verde	
0161/RS	Rosso	
0161/GI	Giallo	
0161/BL	Blu	
0161/AR	Arancione	

Materiale: porcellana
 Tensione nominale: 500 Vac
 Morsetti: a vite per cavi rigidi o flessibili da 0,5 ÷ 2,5 mm²
 Fissaggio: con anello metallico

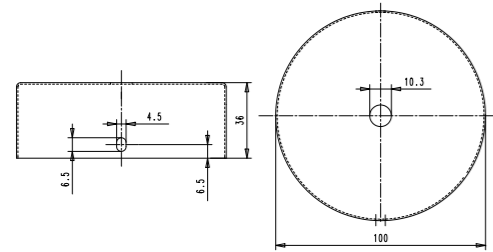
Rosone in metallo

Conf.: pezzi 1



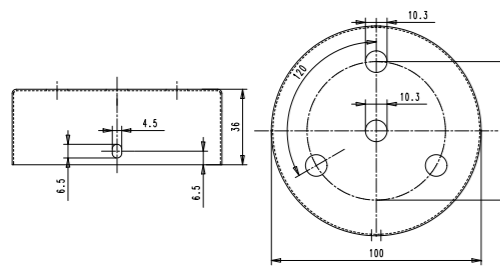
Articolo	Colore
0159/BI	Bianco
0159/NE	Nero
0159/MA	Marrone
0159/VE	Verde
0159/RS	Rosso
0159/GI	Giallo
0159/BL	Blu
0159/AR	Arancione
0159/RA	Ramato
0159/CR	Cromo
0159/SA	Satinato
0159/OT	Ottone

Corpo: metallo
Diametro: 100 mm
Altezza: 22 mm



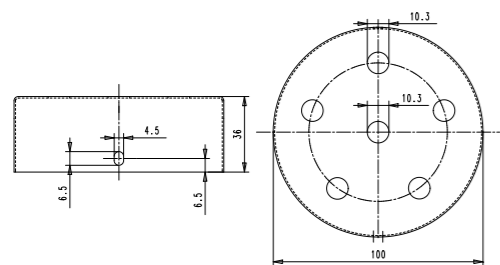
Articolo	Colore
1159/BI	Bianco
1159/NE	Nero
1159/MA	Marrone
1159/VE	Verde
1159/RS	Rosso
1159/GI	Giallo
1159/BL	Blu
1159/AR	Arancione
1159/RA	Ramato
1159/CR	Cromo
1159/SA	Satinato
1159/OT	Ottone

Corpo: metallo
Diametro: 100 mm
Altezza: 36 mm



Articolo	Colore
1159/BI/4	Bianco
1159/NE/4	Nero
1159/MA/4	Marrone
1159/VE/4	Verde
1159/RS/4	Rosso
1159/GI/4	Giallo
1159/BL/4	Blu
1159/AR/4	Arancione
1159/RA/4	Ramato
1159/CR/4	Cromo
1159/SA/4	Satinato
1159/OT/4	Ottone

Corpo: metallo
Diametro: 100 mm
Altezza: 36 mm

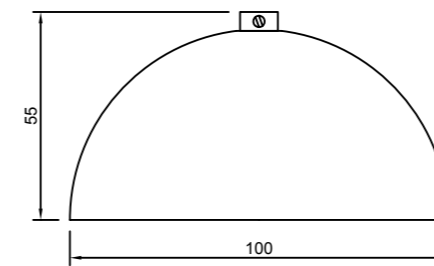


Articolo	Colore
1159/BI/6	Bianco
1159/NE/6	Nero
1159/MA/6	Marrone
1159/VE/6	Verde
1159/RS/6	Rosso
1159/GI/6	Giallo
1159/BL/6	Blu
1159/AR/6	Arancione
1159/RA/6	Ramato
1159/CR/6	Cromo
1159/SA/6	Satinato
1159/OT/6	Ottone

Corpo: metallo
Diametro: 100 mm
Altezza: 36 mm

Rosone in metallo

Conf.: pezzi 1

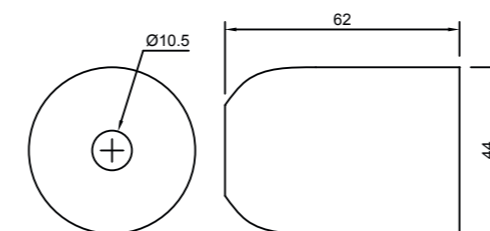


Articolo	Colore
1157/100/BI	Bianco
1157/100/NE	Nero
1157/100/MA	Marrone
1157/100/VE	Verde
1157/100/RS	Rosso
1157/100/GI	Giallo
1157/100/BL	Blu
1157/100/AR	Arancione
1157/100/RA	Ramato
1157/100/CR	Cromo
1157/100/SA	Satinato
1157/100/OT	Ottone

Corpo: metallo
Diametro massimo: 90 mm
Altezza: 55 mm
Con vite di blocco

Bicchieri copri portalampada E27 in metallo

Conf.: pezzi 1



Articolo	Colore
0149/BI	Bianco
0149/NE	Nero
0149/MA	Marrone
0149/VE	Verde
0149/RS	Rosso
0149/GI	Giallo
0149/BL	Blu
0149/AR	Arancione
0149/RA	Ramato
0149/CR	Cromo
0149/SA	Satinato
0149/OT	Ottone

Corpo: metallo
Diametro: 44 mm
Altezza: 62 mm
Diametro foro: 10,5 mm

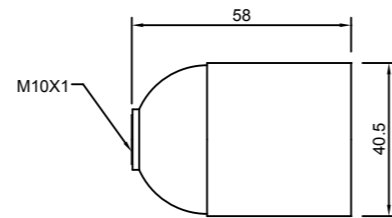
Portalampade in resina termoindurente - E27

Conf.: pezzi 50 / Box: pezzi 250



Articolo	Colore
0165	bianco
0165/N	nero

Camicia: liscia
Tensione nominale: 250 Vac
Morsetti: a vite per cavi rigidi o flessibili da 0,5 ÷ 2,5 mm²
Fissaggio: con foro filettato M10x1



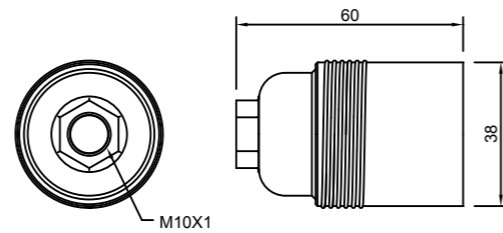
Portalampade in metallo - E27

Conf.: pezzi 50



Articolo	Colore
1031	ottone
1031/ARG	argento

Camicia: liscia
Pastiglia: in P.P.S.
Tensione nominale: 250 Vac
Corrente nominale: 4 A
Morsetti: a vite per cavi rigidi o flessibili da 0,5 ÷ 2,5 mm²
Fissaggio: con foro filettato M10x1



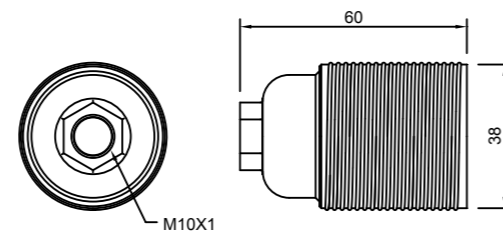
Portalampade in metallo - E27

Conf.: pezzi 50



Articolo	Colore
1031/F	ottone
1031/F/ARG	argento
1031/F/RA	rame

Camicia: filettata
Pastiglia: in P.P.S.
Tensione nominale: 250 Vac
Corrente nominale: 4 A
Morsetti: a vite per cavi rigidi o flessibili da 0,5 ÷ 2,5 mm²
Fissaggio: con foro filettato M10x1



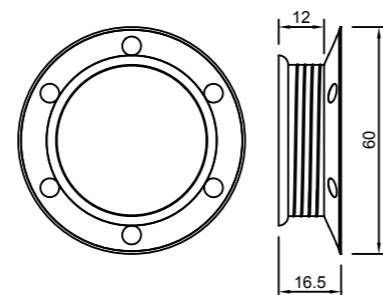
Accessori - Ghiera filettata

Conf.: pezzi 50



Articolo	Colore
1032	ottone
1032/ARG	argento
1032/RA	rame

Da utilizzare con:
- articoli serie 1031/F



Serracavo per cavo tondo

Conf.: pezzi 1



Articolo	Colore
0232/BI	Bianco
0232/NE	Nero
0232/OR	Oro
0232/TR	Trasparente

Fissaggio: con filetto maschio M10x1
Altezza: 15 mm

Serracavo in metallo per cavo tondo

Conf.: pezzi 1



Articolo	Colore
0234/BI	Bianco
0234/NE	Nero
0234/MA	Marrone
0234/VE	Verde
0234/RS	Rosso
0234/GI	Giallo
0234/BL	Blu
0234/AR	Arancione
0234/RA	Ramato
0234/CR	Cromo
0234/OT	Ottone

Fissaggio: con filetto femmina M10x1
Altezza: 21 mm

Gancio in metallo serracavo

Conf.: pezzi 1



Articolo	Colore
0250/BI	Bianco
0250/NE	Nero
0250/MA	Marrone
0250/VE	Verde
0250/RS	Rosso
0250/GI	Giallo
0250/BL	Blu
0250/AR	Arancione
0250/RA	Ramato
0250/CR	Cromo
0250/OT	Ottone

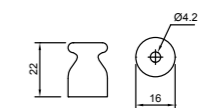
Fissaggio: con vite diam. 3.5
Diametro : 20mm
Altezza: 15 mm

Isolatore Milano

Conf.: pezzi 1



Articolo	Colore
9001/M/BI	Bianco
9001/M/NE	Nero
9001/M/MA	Marrone
9001/M/VE	Verde
9001/M/RS	Rosso
9001/M/GI	Giallo
9001/M/BL	Blu
9001/M/AR	Arancione



Colore: bianco
Materiale: porcellana smaltata
Sezione ideale: da 1,5 mm² a 2,5 mm²
Fissaggio: con vite diam. 3.5

Vite e tassello per isolatore

Conf.: pezzi 50



Art. 9001/VT
Materiale: ottone
Testa: a taglio bombata



*A volte le parole non
bastano.
E allora servono i colori.
E le forme.*



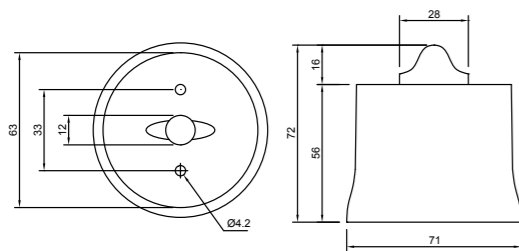
Interruttore rotativo

Articolo	Colore	
9007/IR/BI	Bianco	
9007/IR/NE	Nero	
9007/IR/MA	Marrone	
9007/IR/VE	Verde	
9007/IR/RS	Rosso	
9007/IR/GI	Giallo	
9007/IR/BL	Blu	
9007/IR/AR	Arancione	

Deviatore rotativo

Articolo	Colore	
9007/DR/BI	Bianco	
9007/DR/NE	Nero	
9007/DR/MA	Marrone	
9007/DR/VE	Verde	
9007/DR/RS	Rosso	
9007/DR/GI	Giallo	
9007/DR/BL	Blu	
9007/DR/AR	Arancione	

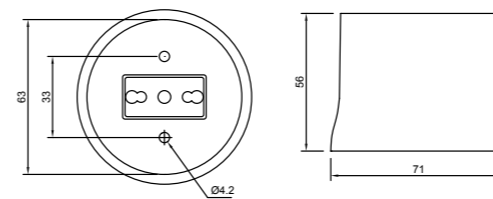
Materiale: porcellana
 Diametro: 71 mm



Pulsante rotativo

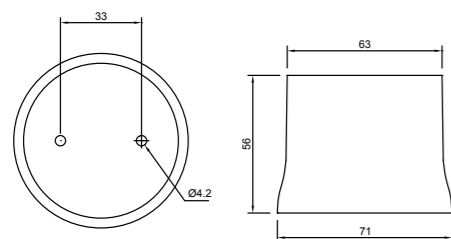
Articolo	Colore	
9006/PR/BI	Bianco	
9006/PR/NE	Nero	
9006/PR/MA	Marrone	
9006/PR/VE	Verde	
9006/PR/RS	Rosso	
9006/PR/GI	Giallo	
9006/PR/BL	Blu	
9006/PR/AR	Arancione	





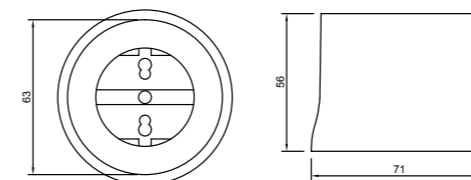
Articolo	Colore
9009/BIP/BI	Bianco
9009/BIP/NE	Nero
9009/BIP/MA	Marrone
9009/BIP/VE	Verde
9009/BIP/RS	Rosso
9009/BIP/GI	Giallo
9009/BIP/BL	Blu
9009/BIP/AR	Arancione

Materiale: porcellana
Diametro: 71 mm



Articolo	Colore
9005/BI	Bianco
9005/NE	Nero
9005/MA	Marrone
9005/VE	Verde
9005/RS	Rosso
9005/GI	Giallo
9005/BL	Blu
9005/AR	Arancione

Materiale: porcellana
Diametro: 71 mm



Articolo	Colore
9010/UN/BI	Bianco
9010/UN/NE	Nero
9010/UN/MA	Marrone
9010/UN/VE	Verde
9010/UN/RS	Rosso
9010/UN/GI	Giallo
9010/UN/BL	Blu
9010/UN/AR	Arancione

Materiale: porcellana
Diametro: 75 mm



Art. 8900 Cavo in PVC rivestito

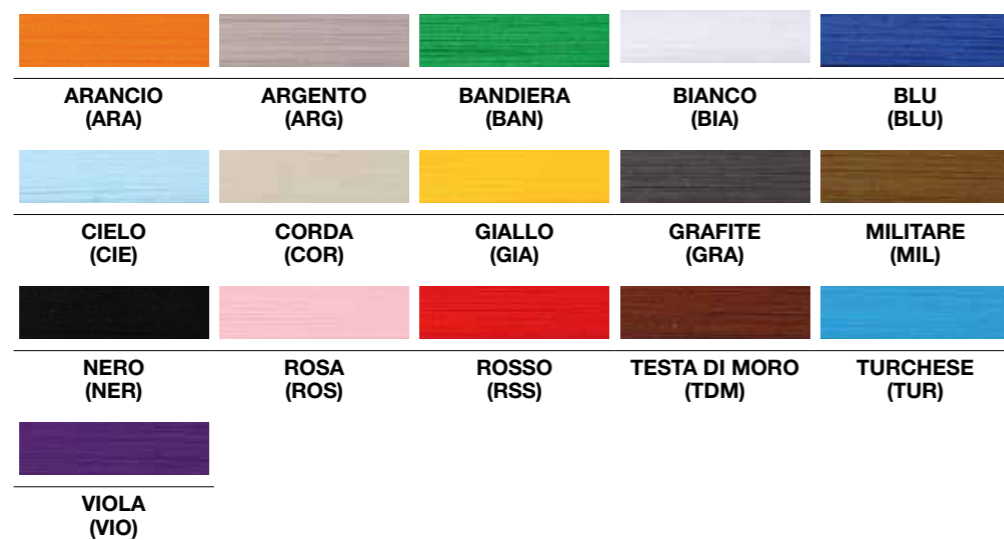
Corpo: PVC
Sezione: vedi tabella
Copertura: treccia tessile

Colore: vedi tabella
Confezione: 50 metri (a richiesta anche metrature inferiori)

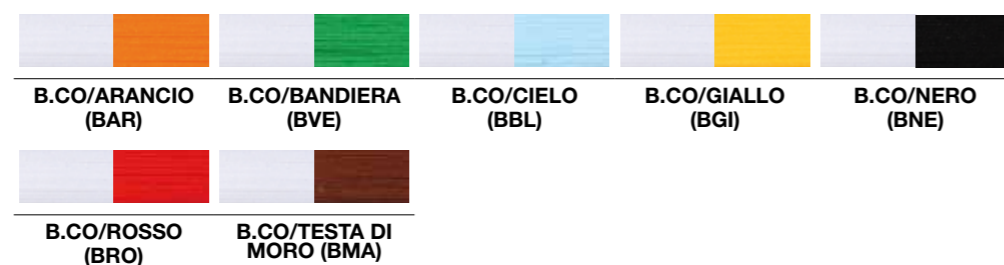
Codice	Sezione mm ²
2075	2x0,75
3075	3G 0,75

Note:
disponibile a richiesta la
sezione 3G1,00 mm²

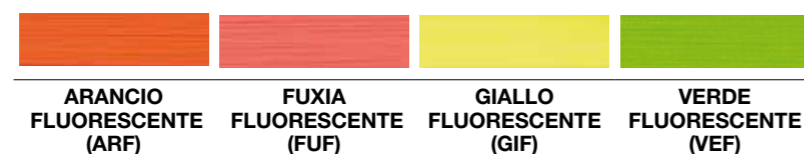
Codice	Colori
ARA	ARANCIO
ARG	ARGENTO
BAN	BANDIERA
BIA	BIANCO
BLU	BLU
CIE	CIELO
COR	CORDA
GIA	GIALLO
GRA	GRAFITE
MIL	MILITARE
NER	NERO
ROS	ROSA
RSS	ROSSO
TDM	TESTA DI MORO
TUR	TURCHESE
VIO	VIOLA



Codice	Colori Misti
BAR	BIANCO/ARANCIO
BVE	BIANCO/BANDIERA
BBL	BIANCO/CIELO
BGI	BIANCO/GIALLO
BNE	BIANCO/NERO
BRO	BIANCO/ROSSO
BMA	BIANCO/TESTA DI MORO

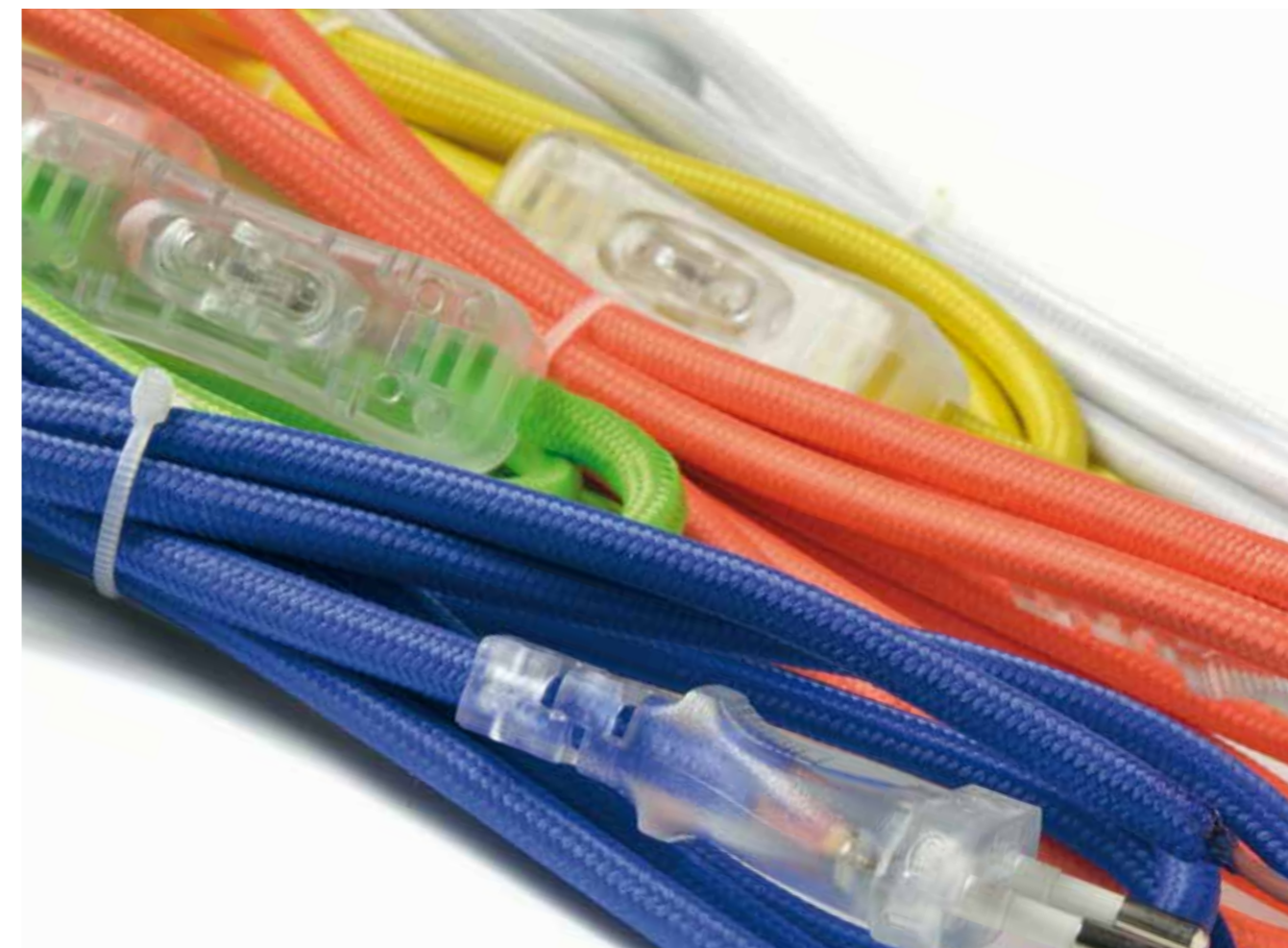


Codice	Colori Fluorescenti
ARF	ARANCIO FLUO
FUF	FUXIA FLUO
GIF	GIALLO FLUO
VEF	VERDE FLUO



Composizione codice:
8900/CODICE SEZIONE/CODICE COLORE

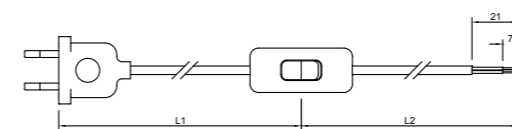
ESEMPIO:
il codice della bobina da 50 metri, cavo sezione 3G0,75 mm² colore BLU è: 8900/3075/BLU



Interruttore: unipolare
Cavo: 2x0,75 mm² H03VH2-F

Spina: 2P
L1: 120 cm, L2: 80 cm

Tensione nominale: 250 Vac
Corrente nominale: 2 A



Articolo	Colore Cavo	Colore Spina e Interruttore	L1 (cm)	L2 (cm)
3072/200/BI	bianco	bianco	120	80
3072/200/NE	nero	nero	120	80
3072/200/MA	marrone	trasparente	120	80
3072/200/VE	verde	trasparente	120	80
3072/200/RS	rosso	trasparente	120	80
3072/200/GI	giallo	trasparente	120	80
3072/200/BL	blu	trasparente	120	80
3072/200/AR	arancione	trasparente	120	80
3072/200/BNE	bianco/nero	nero	120	80



Art. 9000 Cavo in PVC rivestito

Corpo: PVC
Copertura: treccia tessile

Sezione: vedi tabella
Colore: vedi tabella

Codice	Sezione mm ²
2050	2x0,50
2075	2x0,75
2100	2x1,00
2150	2x1,50
3050	3G0,50
3075	3G0,75
3100	3G1,00
3150	3G1,50
4075	4x0,75
4100	4x1,00
4150	4x1,50

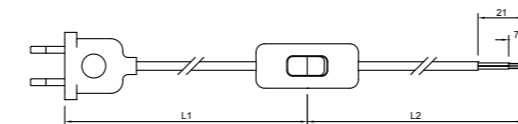
Codice	Colori
AR	ARGENTO
AV	AVORIO
BI	BIANCO
MA	MARRONE
NE	NERO
OR	ORO



Composizione codice

9000/CODICE SEZIONE/CODICE COLORE

ESEMPIO: il codice della bobina da 100 metri, cavo sezione 3G1,50 mm² colore oro è: 9000/3150/OR

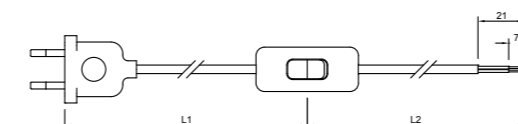


Spina: 2P
L1: 100 cm, L2: 50 cm
Sezione del cavo: 2x0,75 mm²

Interruttore: unipolare
Tensione nominale: 250 Vac
Corrente nominale: 2 A

Note: disponibili a richiesta cablaggi personalizzati

Articolo	Colore Cavo	Colore Spina e Interruttore	L1 (cm)	L2 (cm)
3041/AR/150	argento	argento	100	50
3041/AV/150	avorio	oro	100	50
3041/BI/150	bianco	bianco	100	50
3041/MA/150	marrone	marrone	100	50
3041/NE/150	nero	nero	100	50
3041/OR/150	oro	oro	100	50



Spina: 2P
L1: 120 cm, L2: 80 cm
Sezione del cavo: 2x0,75 mm²

Interruttore: unipolare
Tensione nominale: 250 Vac
Corrente nominale: 2 A

Note: disponibili a richiesta cablaggi personalizzati

Articolo	Colore Cavo	Colore Spina e Interruttore	L1 (cm)	L2 (cm)
3041/AR/200	argento	argento	120	80
3041/AV/200	avorio	oro	120	80
3041/BI/200	bianco	bianco	120	80
3041/MA/200	marrone	marrone	120	80
3041/NE/200	nero	nero	120	80
3041/OR/200	oro	oro	120	80

Lampada a LED tipo sfera - E27

Conf.: pezzi 1



Alimentazione: 220-250 Vac
 Potenza: 4 W
 Dimensioni: Ø 44 mm - h 67 mm
 Forma: sfera
 Vita utile: >20.000 ore
 Contatti in zaffiro

Articolo	Colore Luce	Im	Temp. Colore
5208/CA	Bianca calda	460	3000 K



Lampada a LED tipo bulbo - E27

Conf.: pezzi 1



Alimentazione: 220-250 Vac
 Potenza: 6 W
 Dimensioni: Ø 60 mm - h 101 mm
 Forma: bulbo
 Vita utile: >20.000 ore
 Contatti in zaffiro

Articolo	Colore Luce	Im	Temp. Colore
5209/CA	Bianca calda	700	3000 K



Lampada a LED tipo globo - E27

Conf.: pezzi 1



Alimentazione: 220-250 Vac
 Potenza: 8 W
 Dimensioni: Ø 120 mm - h 160 mm
 Forma: globo
 Vita utile: >20.000 ore
 Contatti in zaffiro

Articolo	Colore Luce	Im	Temp. Colore
5210/CA	Bianca calda	820	3000 K



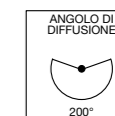
Lampada a LED tipo globo - E27

Conf.: pezzi 1 / Box: pezzi 20



Alimentazione: 175-250 Vac
 Potenza: 15 W
 Dimensioni: Ø 95 mm - h 133 mm
 Forma: sfera
 Vita utile: >25.000 ore

Articolo	Colore Luce	Im	Temp. Colore
5192/CA	Bianca calda	1300	3000 K
5192/CO	B. commerciale	1300	4000 K
5192/FR	Bianca fredda	1300	6000 K



Lampada a LED tipo globo - E27

Conf.: pezzi 1 / Box: pezzi 20



Alimentazione: 175-250 Vac
 Potenza: 18 W
 Dimensioni: Ø 120 mm - h 158 mm
 Forma: sfera
 Vita utile: >25.000 ore

Articolo	Colore Luce	Im	Temp. Colore
5191/CA	Bianca calda	1521	3000 K
5191/CO	B. commerciale	1521	4000 K
5191/FR	Bianca fredda	1521	6000 K



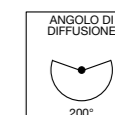
Lampada a LED tipo bulbo - E27

Conf.: pezzi 10 / Box: pezzi 50



Alimentazione: 175-250 Vac
 Potenza: 8 W
 Dimensioni: Ø 60 mm - h 107 mm
 Forma: sfera
 Vita utile: 20.000 ore

Articolo	Colore Luce	Im	Temp. Colore
5196/CA	Bianca calda	810	3000 K
5196/CO	B. commerciale	810	4000 K
5196/FR	Bianca fredda	810	6000 K



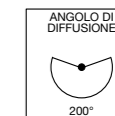
Lampada a LED tipo bulbo - E27

Conf.: pezzi 10 / Box: pezzi 50



Alimentazione: 175-250 Vac
 Potenza: 10 W
 Dimensioni: Ø 60 mm - h 107 mm
 Forma: sfera
 Vita utile: 20.000 ore

Articolo	Colore Luce	Im	Temp. Colore
5197/CA	Bianca calda	1000	3000 K
5197/CO	B. commerciale	1000	4000 K
5197/FR	Bianca fredda	1000	6000 K





F.A.I. s.r.l
Via Martiri della Libertà, 27
24040 Misano Gera d'Adda
(BG) - ITALY
Tel. (+39)-0363-848111
 (+39)-0363-848971
 (+39)-3664179797
Fax (+39)-0363-341259
E-mail: info@fai-srl.com

www.fai-srl.com
